

PHILIPS



IPL-ihokarvanpoistolaite,
jossa SenseIQ-tekniikka

Lumea IPL Series 9000

SmartSkin-tunnistin

4 älykästä lisäosaa: vartalo,
kasvot, bikinialue, kainalot

Lumea IPL -sovellus

Johdottomaan ja johdolliseen
käyttöön



BRI958/00

Kätevän langaton – yksilöllinen käsittely SenseIQ-tekniikalla

Nauti sileästä ihosta jopa 18 kuukauden ajan*

Nauti yksilöllisestä käsittelystä Philipsin nopeimman Lumea IPL -laitteen kätevällä langattomalla versiolla. Laitteen SenseIQ-tekniikka, älykkäät lisäosat sekä Lumea IPL -sovelluksen ohjeet takaavat sileän ihon pitkäksi aikaa.

Hellävarainen ja tehokas käsittely, tuloksena sileä iho pitkään

- Nopeat tulokset – käsittely vain kaksi kertaa kuukaudessa
- Käytä verkkovirtaan kytkettynä tai akkuvirralla ilman johtoa
- Kehitetty helpoksi ja tehokkaaksi yhteistyössä ihotautilääkärien kanssa

Kattava ratkaisu kasvoille ja vartalolle

- Kattava ratkaisu kasvoille ja vartalolle – neljä älykästä lisäosaa
- Sopii useimmille ihon sävyille ja karvojen väreille

Yksilöllistä karvanpoistoa IPL-käsittelyllä

- Hellävarainen ja mukava käyttää SenseIQ-tekniikan ansiosta
- Tehosta rutinejasi Philips Lumea IPL -sovelluksella

Lumea IPL Series 9000

IPL-ihokarvanpoistolaite, jossa SenseIQ-tekniiikka

Kohokohdat

Nopeita tuloksia – kahdesti kuussa



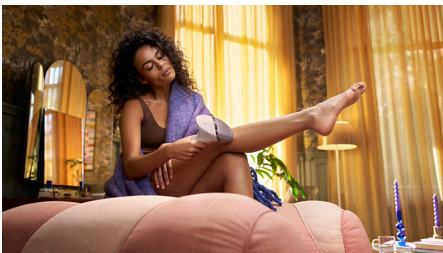
Alkuun pääsyyn tarvitaan kaksi viikkoa – puolet vähemmän käsittelyä kuin muilla merkeillä. Ylläpitokäsittelyä tarvitaan vain kerran kuussa. Siinä kaikki. Molempien säarien käsittely vie vain 8,5 minuuttia.

SenseIQ-tekniiikka



Lumea 9000 -sarjan laitteessa on viisi helposti säädettävää valoasetusta. SmartSkin-tunnistin tunnistaa ihon sävyn ja auttaa löytämään miellyttävimmän asetuksen. Älykkäät lisäosat mukauttavat käsittelyn kullekin vartalon alueelle parhaiten sopivaksi.

Käytä verkkovirtaan kytkettynä tai akkuvirralla ilman johtoa



Philips Lumea -laitteet on suunniteltu käytännöllisiksi ja helppokäyttöisiksi. Suuret ihoalueet kuten jalat saa käsiteltyä nopeasti, kun

laite on kytkettynä verkkovirtaan. Akkukäyttöisenä laitteella taas saa helposti käsiteltyä hankalatkin paikat tarkasti.

Neljä älykästä lisäosaa



Erytisesti suunnitellut lisäosat sopivat täydellisesti kehon kaikkiin muotoihin, ja niiden liittäminen aktivoi tehokkaimman ohjelman kullekin kehonosalle. Kasvot: litteä muoto ja pieni ikkuna, jossa UV-suodatin. Vartalo: sisäänpäin kaartuva muoto ja suuri ikkuna. Bikinialue ja kainalot: ulospäin kaartuva muoto vaikeasti saavutettavia kohtia varten.

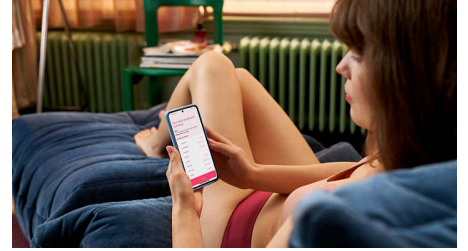
Kehitetty yhdessä dermatologien kanssa



Terveysteknologian johtavana yrityksenä Philips kehitti Lumea IPL -ihokarvojenpoistojärjestelmän yhdessä ihotautilääkärien kanssa helpoksi ja tehokkaaksi kotikäytössä. Kauneushoitoloissa käytettävään teknologiaan perustuva Lumea IPL tarjoaa hellävaraisen käsittelyn herkimmillekin alueille.

BRI958/00

Philips Lumea IPL -sovellus



Maksuton opastussovelluksemme auttaa sinua suunnittelemaan käsittelyaikataulun ja myös pitäytymään siinä. Sovellus myös ohjaa sinut vaihe vaiheelta jokaisen käsittelyn läpi. Sovelluksen on ladannut yli 2,1 miljoonaa käyttäjää.

Useimmille iho- ja karvatyypeille



IPL tarvitsee ihokarvojen värin pigmentin ja ihon sävyn pigmentin välistä kontrastia, joten se toimii luonnollisen tummanvaaleille, ruskeille tai mustille ihokarvoille ja ihon sävyille vaaleasta tummanruskeaan (I–V).

Lumea IPL Series 9000

IPL-ihokarvanpoistolaite, jossa SenseIQ-tekniikka

BRI958/00

Tekniset tiedot

Lisäosien tekniset tiedot

Vartalolisäosa: Muoto: kupera ja kaareva, Ikkunan koko: 4,1 cm², Vartalolle suunniteltu käsittelyohjelma: sääret, käsivarret ja vatsa

Kasvolisäosa: Muoto: litteä, Ikkunan koko: 2 cm², Iisäsuodatin, Kasvoille suunniteltu käsittelyohjelma: ylähuuli, leuka ja leukalinja

Bikininirajojen lisäosa: Muoto: kovera ja kaareva, Ikkunan koko: 3 cm², Herkälle bikinialueelle suunniteltu käsittelyohjelma

Kainalolisäosa: Muoto: kovera ja kaareva, Ikkunan koko: 3 cm², Kainaloille suunniteltu käsittelyohjelma

Turvallisuus ja säädettävät asetukset

Integroitu UV-suodatin: Suojaa ihoa UV-valolta

5 valotehoasetusta: Säädettävissä omalle ihotyypillesi sopivaksi

Integroitu turvajärjestelmä: Estää tahattomat välähdykset

Ihon sävyn tunnistin: Havaitsee ihon sävyn

SmartSkin-tunnistin: Kertoo tarvittaessa oikean asetuksen

Käyttötila

Liuku ja välähdys: Nopeaan käsittelyyn

Leima ja välähdys: Pienten alueiden käsittelyyn

Johdoton / johdollinen käyttö: Johdottomaan ja johdolliseen käyttöön

Tekniset tiedot

Jännite: 100–240 V

Akun/pariston tyyppi: Ladattava akku

Tehokas lamppu: Rakennettu kestäväksi, 450 000 välähdystä, mikä vastaa 39 vuoden pituista lampun käyttöikää**

Huolto

Takuu: 2 vuoden yleinen takuu + 1 vuoden lisätakuu, kun rekisteröit tuotteen 90 päivän sisällä

Pakkauksen sisältö

Käyttöohjeet: Käyttöopas

Tallennustila: Ylellinen säilytyspussi

Sovitin: 19,5 V / 4 000 mA

Käyttöaika

Sääri: 8,5 min

Kainalot: 2,5 min

Bikininirajat: 2 min

Kasvot: 1,5 min

