

Quick Installation Guide

Wi-Fi Mesh System

Model: M6500 | M11000

English	Deutsch	Français	Español
Italiano	Български	Čeština	Dansk
Ελληνικά	Eesti	Suomi	Hrvatski
Magyar	Қазақша	Lietuvių kalba	Latviski
Nederlands	Norsk	Polski	Portugués
Română	Русский	Slovenčina	Slovensčina
Srpski	Svenska	Türkçe	Україна
العربية	日本語	한국어	Indonesia
මාලා	Tiếng Việt	中文 (繁體)	中文 (简体)

NEED TECH HELP?

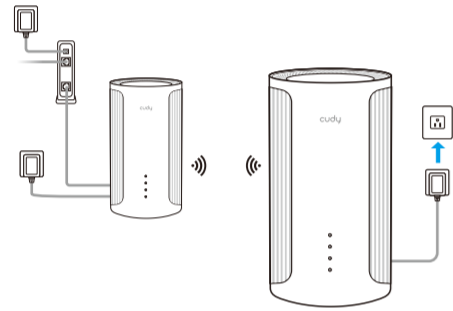
- www.cudy.com/qr_vg_wr
- www.cudy.com
- support@cudy.com
- www.cudy.com/download



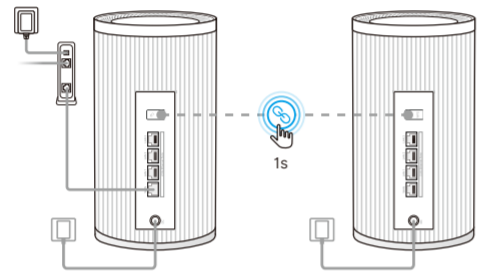
5 Place the new unit near the main unit, power it on and wait for its System LED to turn solid on.

Choose one method to pair it with the main unit. Or simply follow the instructions on the downloaded Cudy APP.

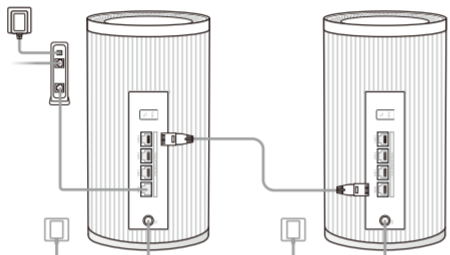
Method A: Pair up automatically if the new unit is from the same package with the main unit.



Method B: Press the WPS buttons on both units simultaneously.



Method C: Plug one end of an Ethernet cable into the new unit, and the other end into the main unit.



Deutsch

- Stecken Sie das Netzteil in die DC-Stromversorgungsbuchse des Hauptgeräts. Schalten Sie es ein und warten Sie, bis die System-LED dauerhaft leuchtet.
- Stecken Sie das Ethernet-Kabel vom DSL-/Kabelmodem oder der Wanddose in den WAN-Port (oder Port 1) des Hauptgeräts.
- Gehen Sie auf Ihrem Telefon zu Einstellungen > WLAN. Suchen Sie den Wi-Fi-Namen der Haupteinheit und tippen Sie darauf. Geben Sie das Passwort ein und tippen Sie auf Verbinden.
- Wählen Sie eine Methode zur Konfiguration der Haupteinheit.

Methodo A: Starten Sie die heruntergeladene Cudy App und folgen Sie den Anweisungen auf dem Bildschirm.

Methodo B: Öffnen Sie einen Browser, geben Sie cudy.net (oder 192.168.10.1) ein und erstellen Sie ein Administratorpasswort, um sich anzumelden. Folgen Sie den Anweisungen auf dem Bildschirm, um die Schnellrichtung abzuschließen.

Methodo C: Koppelt automatisch, wenn die neue Einheit aus derselben Verpackung wie die Haupteinheit stammt.

Methodo B: Drücken Sie gleichzeitig die WPS-Tasten an beiden Einheiten.

Methodo C: Stecken Sie ein Ende eines Ethernet-Kabels in die neue Einheit und das andere Ende in die Haupteinheit.
- Stellen Sie die neu hinzugefügte Einheit auf halbem Weg zwischen der Haupteinheit und der Wi-Fi-Totzone auf, wo Ihr Telefon mindestens zwei Signaltische erkennt. Sie verbindet sich nach dem Start automatisch wieder mit der Haupteinheit.

Ελληνικά

- Συνδέστε το μετασχηματιστή ρεύματος στην υποδοχή συνεχούς ρεύματος της κύριας συσκευής. Ανοίξτε την και περιμένετε μέχρι το LED του συστήματος να ανάψει σταθερά.
- Συνδέστε το καλώδιο Ethernet από το DSL/καλωδιακό modem ή από την τρύπα του τείλους στη θύρα WAN (ή στη θύρα 1) της κύριας συσκευής.
- Μεταβείτε στις Ρυθμίσεις > WLAN στο τηλέφωνό σας. Βρείτε και πατήστε στο όνομα Wi-Fi της κύριας μονάδας. Εισαγάγετε τον κωδικό πρόσβασης ή τον κωδικό πρόσβασης.
- Επιλέξτε μια μέθοδο για τη διαμόρφωση της κύριας μονάδας.

Methodo A: Εκκινήστε την εγκαταστήτρια εφαρμογή Cudy και ακολουθήστε τις οδηγίες στην οθόνη.

Methodo B: Ανοίξτε ένα πρόγραμμα περιήγησης, πληκτρολογήστε cudy.net (ή 192.168.10.1) και δημιουργήστε έναν κωδικό πρόσβασης. Ακολουθήστε τις οδηγίες στην οθόνη για να ολοκληρωθεί η ρύθμιση ρόμβου.

Methodo C: Τοποθετήστε τη νέα μονάδα κοντά στην κύρια μονάδα, ενεργοποιήστε την και περιμένετε να ανάψει μόνιμα η λυχνία LED του συστήματος της. Επιλέξτε μία μέθοδο για τη σύνδεσή της με την κύρια μονάδα. Η απόλυτη ακολουθήστε τις οδηγίες στην εγκαταστήτρια εφαρμογή Cudy.

Methodo A: Συνδυάζεται αυτόματα με την κύρια μονάδα προέρχεται από την ίδια συσκευασία με την κύρια μονάδα.

Methodo B: Πατήστε ταυτόχρονα τα κουμπιά WPS και στις δύο μονάδες.

Methodo C: Συνδέστε το ένα άκρο ενός καλωδίου Ethernet στη νέα μονάδα και το άλλο άκρο στην κύρια μονάδα.
- Μετακινήστε τη νέα μονάδα σε ένα σημείο στο μέσο της απόστασης μεταξύ της κύριας μονάδας και της νεκρής ζώνης Wi-Fi, όπου το τηλέφωνό σας αναγνωρίζει τουλάχιστον δύο ραδιοεπίπεδα σήματος. Αυτόματα θα επανασυνδεθεί με την κύρια μονάδα μετά την εκκίνηση.

6. Μετακινήστε τη νέα μονάδα σε ένα σημείο στο μέσο της απόστασης μεταξύ της κύριας μονάδας και της νεκρής ζώνης Wi-Fi, όπου το τηλέφωνό σας αναγνωρίζει τουλάχιστον δύο ραδιοεπίπεδα σήματος. Αυτόματα θα επανασυνδεθεί με την κύρια μονάδα μετά την εκκίνηση.

Français

- Branchez l'adaptateur secteur dans la prise d'alimentation CC de l'unité principale. Allumez-la et attendez que le voyant système s'allume de façon fixe.
- Branchez le câble Ethernet venant du modem DSL/câble ou de la prise murale dans le port WAN (ou Port 1) de l'unité principale.
- Allez dans Paramètres > WLAN sur votre téléphone. Recherchez et appuyez sur le nom Wi-Fi de l'unité principale. Entrez son mot de passe et appuyez sur Rejoindre.
- Choisissez une méthode pour configurer l'unité principale.

Methodo A: Lancez l'application Cudy téléchargée, puis suivez les instructions à l'écran.

Methodo B: Ouvrez un navigateur, saisissez cudy.net (ou 192.168.10.1), et créez un mot de passe administrateur pour vous connecter. Suivez les instructions à l'écran pour terminer la configuration rapide.

Methodo C: Branchez une extrémité d'un câble Ethernet dans la nouvelle unité, et l'autre extrémité dans l'unité principale.
- Placez la nouvelle unité près de l'unité principale, mettez-la sous tension et attendez que son voyant système reste allumé fixement. Choisissez une méthode pour l'appairer avec l'unité principale. Ou suivez simplement les instructions sur l'application Cudy téléchargée.
- Déplacez l'unité nouvellement ajoutée à mi-chemin entre l'unité principale et la zone morte Wi-Fi, là où votre téléphone détecte au moins deux barres de signal. Elle se reconnectera automatiquement à l'unité principale après son démarrage.

Eesti

- Ühendage toiteadapter põhiseadme alalisvoolu pistiküksusega. Lülitage see sisse ja oodake, kuni süsteemi LED põleb pidevalt.
- Ühendage Etherneti-kaabel DSL/kaabelmodemist või seinapessast põhiseadme WAN-portsi (või Portiga 1).
- Minge oma telefoni seadetes jaotisse WLAN. Leidke ja puudutage põhiseadme Wi-Fi nime. Sisestage parool ja puudutage Liitu.
- Valige üks meetod põhiseadme seadistamiseks.

Method A: Käivitage alla laaditud Cudy rakendus ja järgige kuva juhiseid.

Method B: Avage brauser, sisestage cudy.net (või 192.168.10.1) ja looge administraatori parool sisselogimiseks. Järgige kuva juhiseid kiirseadistuse lõpetamiseks.

Method C: Liitke Ethernet-kaabelit teine pöö uute üksikdoo ja toinen pää pääüksikdoo.
- Aseta uus seade põhiseadme lähedale, lülitage see sisse ja oodake, kuni selle süsteemi LED püsivalt põleb. Valige meetod selle sidumiseks põhiseadmega. Või lihtsalt järgige alla laaditud Cudy rakenduse juhiseid.
- Valige üks meetod põhiseadme seadistamiseks.

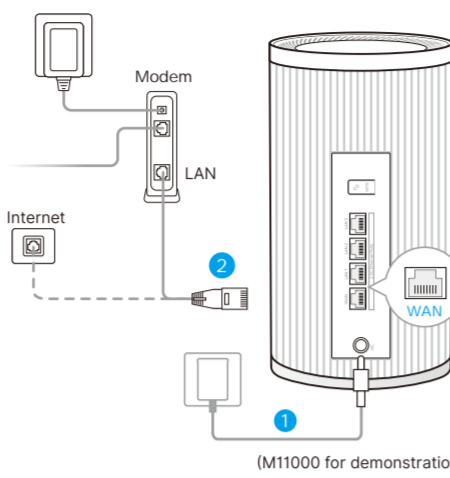
Method A: Seob automaatselt, kui uus seade on samast pakendist kui põhiseade.

Method B: Vajutage samaaegselt mõlema seadme WPS-nuppe.

Method C: Ühendage Ethernet-kaabli üks ots uude seadmesse ja teine ots põhiseadmesse.
- Aseta seade ajala lisatud seade põhiseadme ja Wi-Fi surnud tsooni vahele keskele, kus tele telefon tuvastab vähemalt kaks signaaliriba. See ühendub pärast käivitumist automaatselt uuesti põhiseadmega.

1 Plug the power adapter into the DC power jack of the main unit. Power it on and wait for the system LED to turn solid on.

2 Plug the Ethernet cable from the DSL/cable modem or wall outlet into the WAN port (or Port 1) of the main unit.



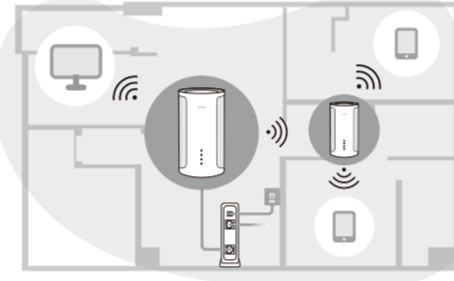
(M11000 for demonstration)

3 Go to **Settings > WLAN** on your phone. Find and tap on the Wi-Fi name of the main unit. Enter its password and tap **Join**.



(Find the Wi-Fi name and password on the product label at the bottom)

6 Move the newly added unit to a midpoint between the main unit and the Wi-Fi dead zone, where your phone detects at least two bars of signal. It will automatically reconnect to the main unit after booting.



Enjoy the Internet!

Italiano

- Inserire l'adattatore di alimentazione nella presa di alimentazione CC dell'unità principale. Accenderla e attendere che il LED di sistema sia acceso in modo fisso.
- Inserire il cavo Ethernet dal modem DSL/cavo o dalla presa a muro nella porta WAN (o Porta 1) dell'unità principale.
- Andare su Impostazioni > WLAN sul telefono. Trovare e toccare il nome Wi-Fi dell'unità principale. Inserire la password e toccare Partecipa.
- Scegliere un metodo per configurare l'unità principale.

Methodo A: Avviare l'app Cudy scaricata e seguire le istruzioni a schermo.

Methodo B: Aprire un browser, digitare cudy.net (o 192.168.10.1) e creare una password amministratore per accedere. Seguire le istruzioni a schermo per completare la Configurazione Rapida.

Methodo C: SI associa automaticamente se la nuova unità proviene dalla stessa confezione dell'unità principale.
- Coloque la nueva unidad cerca de la unidad principal, enciéndala y espere a que su LED de sistema se encienda de forma fija. Elija un método para emparejarla con la unidad principal. O simplemente siga las instrucciones en la aplicación Cudy descargada.
- Mueva la unidad recién añadida a un punto medio entre la unidad principal y la zona morta Wi-Fi, dove il telefono rileva almeno due tacche di segnale. Dopo l'avvio, si riconnetterà automaticamente all'unità principale.

Hrvatski

- Uključite adapter za napajanje u DC utičnicu glavne jedinice. Uključite je i pričekajte da se LED dioda sustava upali stalno.
- Uključite Ethernet kabl iz DSL/kabel modema ili zidine utičnice u WAN port (ili Port 1) glavne jedinice.
- Na svom telefonu idite na Postavke > WLAN. Pronađite i dodirnite Wi-Fi ime glavne jedinice. Unesite lozinku i dodirnite Pridružite se.
- Odaberite jednu metodu za konfiguraciju glavne jedinice.

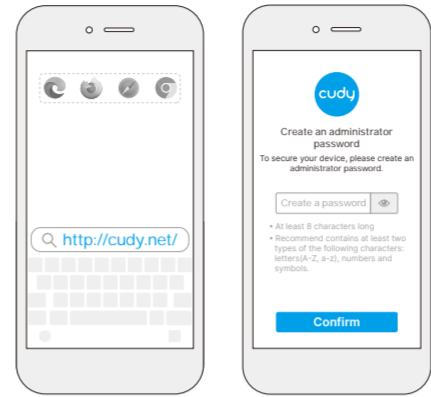
Methodo A: Pokrenite preuzetu Cudy aplikaciju i zatim slijedite upute na zaslonu.

Methodo B: Otvorite preglednik, unesite cudy.net (ili 192.168.10.1) i kreirajte administratorsku lozinku za prijavu. Slijedite upute na zaslonu da dovršite Brzu postavku.

Methodo C: Priključite jedan kraj Ethernet kabela u novu jedinicu, a drugi kraj u glavnu jedinicu.
- Postavite novu jedinicu blizu glavne jedinice, uključite je i pričekajte da se njezin LED sustava upali stalno stanju. Odaberite metodu za uparivanje s glavnom jedinicom. Ili jednostavno slijedite upute u preuzetoj Cudy aplikaciji.
- Premjestite novu dodanu jedinicu na sredinu između glavne jedinice i Wi-Fi mrtve zone, gdje vaš telefon otkriva najmanje dvije trake signala. Nakon pokretanja, automatski će se ponovno spojiti na glavnu jedinicu.

4 Choose one method to configure the main unit.

Method A: Launch the downloaded Cudy App and then follow the on-screen instructions.
Method B: Open a browser, enter cudy.net (or 192.168.10.1), and create an administrator password to log in.



LED	Status	Main Mesh (M)	Satellite Mesh (S)
Power	Off	☀️	☀️
	Red Flashing	🔴 ⚡️	🔴 ⚡️
	Red On	🔴	🔴
Wi-Fi	Off	📶	📶
	Flash	📶 ⚡️	📶 ⚡️
	On	📶	📶
White Flashing	Off	🔒 📶 ⚡️	🔒 📶 ⚡️
	White Flashing	🔒 📶 ⚡️	🔒 📶 ⚡️
	White On	🔒 📶	🔒 📶
	Orange On	/	📶 📶
	Red On	/	📶 📶
Red Flashing	Off	📶 ⚡️	📶 ⚡️
	On	📶	📶

Български

- Включете захранващия адаптер в DC захранващ конектор на основния блок. Включете го и изчакайте системният LED да светне постоянно.
- Включете Ethernet кабела от DSL/кабелния модем или стенната конзола в WAN порта (или Порт 1) на основния блок.
- Отидете в Настройки > WLAN на телефона си. Намерете и докоснете името на Wi-Fi мрежата на основната единица. Введете паролата и докоснете Присъединяване.
- Изберете един метод за конфигуриране на основната единица.

Method A: Отворете браузър, въведете cudy.net (или 192.168.10.1) и създайте администраторска парола за влизане. Следвайте инструкциите на екрана, за да завършите Бързото Настройване.

Method B: Отворете браузър, въведете cudy.net (или 192.168.10.1) и създайте администраторска парола за влизане. Следвайте инструкциите на екрана, за да завършите Бързото Настройване.
- Поставете новата единица близо до основната единица, включете я и изчакайте нейният системен LED да светне постоянно. Изберете метод за съвояване с основната единица. Или просто следвайте инструкциите в изтегленото приложение Cudy.
- Автоматично се съвоява, ако новата единица е от същата опаковка като основната единица.
- Натиснете едновременно WPS бутоните на двете единици.
- Включете единия край на Ethernet кабел в новата единица, а другия край в основната единица.
- Преместете новодобавената единица на средата между основната единица и мъртвата Wi-Fi зона, където телефонът ви открива поне две чертички сигнал. След стартирането си, тя автоматично ще се свърже отново с основната единица.

Magyar

- Csatlakoztassa a tápegységet a főegység egyenámú tápegység csatlakozójához. Kapcsolja be, és várja meg, amíg a rendszer LED folyamatosan világít.
- Csatlakoztassa az Ethernet-kábelt a DSL/kábelmodemről vagy a fall csatlakozóból a főegység WAN-portjába (vagy 1-es portjába).
- A telefonján lépjen a Beállítások > WLAN menüpontba. Keresse meg és koppintson a főegység Wi-Fi névére. Adja meg a jelszót, és koppintson a Csatlakozás gombra.
- Válasszon egy módszert a főegység konfigurálásához.

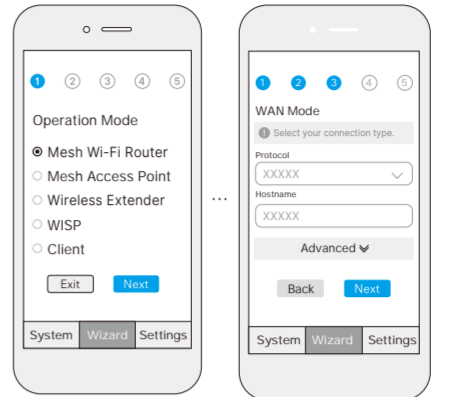
Methodo A: Indítsa el a letöltött Cudy alkalmazást, majd kövesse a képernyőn megjelenő utasításokat.

Methodo B: Nyisson meg egy böngészőt, írja be a cudy.net címet (vagy 192.168.10.1), és hozzon létre egy rendszergazdai jelszót a bejelentkezéshez. Kövesse a képernyőn megjelenő utasításokat a gyorsbeállítás befejezéséhez.

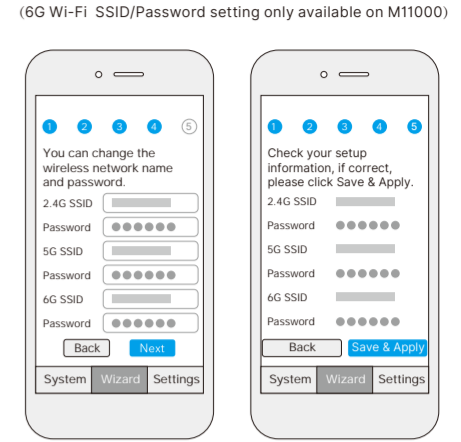
Methodo C: Helyezze az új egységet a főegység közelébe, kapcsolja be, és várjon, amíg a rendszer LED folyamatosan világít. Válasszon egy módszert a főegységgel történő párosításra. Vagy egyszerűen kövesse a letöltött Cudy alkalmazás utasításait.
- Helyezze az új egységet a főegység közelébe, kapcsolja be, és várjon, amíg a rendszer LED folyamatosan világít. Válasszon egy módszert a főegységgel történő párosításra. Vagy egyszerűen kövesse a letöltött Cudy alkalmazás utasításait.
- Automatikusan párosodik, ha az új egység ugyanaból a csomagolásból származik, mint a főegység.
- Nyomja meg egyszerre mindkét egység WPS gombját.
- Csatlakoztassa az Ethernet-kábel egyik végét az új egységhez, a másik végét pedig a főegységhez.
- Helyezze át az újonnan hozzáadott egységet a főegység és a Wi-Fi halottna közre feleúra, ahol a telefonja legalább két jelcskot érzékel. Az indítás után automatikusan újra csatlakozik a főegységhez.

Follow the on-screen instructions to complete Quick Setup.

- Select Mesh Wi-Fi Router Mode.
- Select WAN Mode. The router will automatically detect the mode. Two modes below are the most common:
 - Dynamic IP: Customize Hostname or keep it as default.
 - PPPoE: Enter the Username and Password provided by your ISP. If forget, please consult your ISP.



4 If you change the wireless SSID/ Password, please connect to its new Wi-Fi after **5**.



(6G Wi-Fi SSID/Password setting only available on M11000)

Button	Function	Main Mesh (M)	Satellite Mesh (S)
🔗	WPS	🔒 📶 ⚡️	🔒 📶 ⚡️
●	RESET	🔄	🔄

Dansk

- Tilslut netadapteren til enhedens DC-stæringsstik. Tænd for den og vent på, at systemets LED lyser konstant.
- Tilslut Ethernet-kablet fra DSL/kabelmodem eller vægstickkontakten til enhedens WAN-port (eller Port 1).
- Gå til Indstillinger > WLAN på din telefon. Find og tryk på hovedenhedens Wi-Fi-navn. Indtast adgangskoden og tryk på Deltag.
- Vælg en metode til at konfigurere hovedenheden.

Methodo A: Start den downloadede Cudy App og følg derefter instruktionerne på skærmen.

Methodo B: Åbn en browser, indtast cudy.net (eller 192.168.10.1), og opret en administratøroplysning for at logge ind. Følg skærminstruktionerne for at fuldføre hurtig opsætning.

Methodo A: Parres automatisk, hvis den nye enhed er fra samme pakke som hovedenheden.

Methodo B: Tryk samtidig på WPS-knappen på begge enheder.
- Placer den nye enhed nær hovedenheden, tænd den og vent på, at dens system-LED lyser konstant. Vælg en metode til at parre den med hovedenheden. Eller følg blot instruktionerne i den downloadede Cudy App.
- Placer den nye enhed nær hovedenheden, tænd den og vent på, at dens system-LED lyser konstant. Vælg en metode til at parre den med hovedenheden. Eller følg blot instruktionerne i den downloadede Cudy App.

Lietuvių kalba

- Įjunkite maitinimo adapterį į pagrindinio įrenginio nuolatinės srovės lizdą. Įjunkite jį ir palaukite, kol sistemos LED užsidegs nuolat.
- Įjunkite Ethernet laidą iš DSL/kabelinio modemo arba sienos lizdo į pagrindinio įrenginio WAN prievadą (arba 1 prievadą).
- Telefono eikite į Nustatymai > WLAN. Raskite ir palieskite pagrindinio įrenginio Wi-Fi pavadinimą. Įveskite slaptažodį ir palieskite Prieijungti.
- Pasirinkite vieną metodą konfigūruoti pagrindinį įrenginį.

Methodo A: Paleiskite atsisiųstą Cudy programą ir vykdykite ekrane pateiktas instrukcijas.

Methodo B: Atidarykite naršyklę, įveskite cudy.net (ar 192.168.10.1) ir sukurkite administratoriaus slaptažodį prisijungimui. Ekrane pateiktas instrukcijas vykdykite, kad užbaigtumėte greitąjį nustatymą.

Methodo A: Automatiškai susiejamas, jei naujasis įrenginys yra iš tos pačios pakutes kaip pagrindinis.

Methodo B: Vienu metu paspauskite abiejų įrenginių WPS mygtukus.
- Perkelkite naują pridėtą įrenginį į vidurį tarp pagrindinio įrenginio ir Wi-Fi negyvosios zonos, kur jūsų telefonas aptinka bent dvi signalo juosteles. Jis automatiškai vėl prisijungs prie pagrindinio įrenginio po įjungimo.

Latviski

1. Ievietojiet barošanas adapteri galvenās ierīces ierīcē. Izvēlieties katrā pakārtībā, ieslēdziet to un gaidiet, kamēr sistēmas LED diodē pastāvīgi.

2. Ievietojiet Ethernet kabeli no DSL/kabeļu modeļa vai sienas kontaktligzdās galvenās ierīces WAN portā (vai 1. portā).

3. Dodieties uz telefonā uz iestatījumi > WLAN. Atrodiet un pieskarieties galvenās ierīces Wi-Fi nosaukumam. Ievadiet paroli un pieskarieties Pienienoties.

4. Izvēlieties vienu metodi, lai konfigurētu galveno ierīci. Metode A: Palaižt Iepriekšielādēto Cudy lietotni un pēc tam sēdēt norādījumium ekrānā.

Metode B: Atveriet Pārskatprogrammu, ievadiet cudy.net (vai 192.168.10.1) un izveidojiet administratora paroli, lai pierakstītos. Sekojiet norādījumiem ekrānā, lai pabeigtu Ātro ierīcēstāšanu.

5. Novietojiet jauno ierīci tuvu galvenajai ierīcei, ieslēdziet to un gaidiet, līdz tās sistēmas LED mirgo pastāvīgi. Izvēlieties vienu metodi, lai to savienotu ar galveno ierīci. Vai vienārsīši sekojiet norādījumiem Iepriekšielātajā Cudy lietotnē.

Metode A: Automātiski savienojas, ja jaunā ierīce ir no vienas Iepakojuma ar galveno ierīci.

Metode B: Vienlaicīgi nospiediet abu ierīču WPS pogas. Metode C: Ievietojiet vienu Ethernet kabeli jau jaunajā ierīcē, bet otru jau galvenajā ierīcē.

6. Pārvietojiet tikko pievienoto ierīci uz viduspunktu starp galveno ierīci un Wi-Fi mirgo zonu, kur jūsu tālrunis nosaka vizuāli divas signāla svītras. Pēc iedarbināšanas tā automātiski atkārtoti izveidos savienojumu ar galveno ierīci.

Slovenčina

1. Zapojte sievnyj adapter do zdížky jednosmerného napárijania hlavnej jednotky. Zapojte ju a počkajte, kým systémoveá LED dióda svieti trvalo.

2. Zapojte ethernetový kábel z DSL/káblového modemu alebo zo sieťovej zdížky do portu WAN (alebo Portu 1) hlavnej jednotky.

3. Prejdite do časti Nastavenia > WLAN v telefóne. Nájdite a kliknite na názov Wi-Fi hlavnej jednotky. Zadaajte heslo a funknie na Prilpíoji.

4. Vyberte jednu metódu konfigurácie hlavnej jednotky.

Metoda A: Spustíte stiahnutú aplikáciu Cudy a potom postupíte podľa pokynov na obrazovke. Metoda B: Otvoríte predlhadčú, zadajte heslo net (alebo 192.168.10.1) a vytvoríte administrátorské heslo na prilišenie. Podľa pokynov na obrazovke dokončíte Rychle nastavenie.

5. Umiestnite novú jednotku blízko hlavnej jednotky, zapojte ju a počkajte, kým jej systémoveá LED dióda svieti trvalo. Vyberte metódu na správanie s hlavnuj jednotkou. Alebo jednoducho postupujte podľa pokynov v stiahnutej aplikácii Cudy.

Metoda A: Automaticky sa sprájue, ak je nová jednotka z rovnakého balenia ako hlavná jednotka. Metoda B: Súčasne stlačíte tlačidlá WPS na oboch jednotkách.

Metoda C: Zapojte jeden koniec ethernetového kábla do novej jednotky a druhý koniec do hlavnej jednotky. 6. Presuňte novo pridanú jednotku do stredu medzi hlavnou jednotkou a mrtvou zónou Wi-Fi, kde váš telefón detekuje aspoň dva pružky signálu. Po spustení sa automaticky znova pripojí k hlavnej jednotke.

日本語

1. 電源アダプターを本体のDC電源ジャックに接続します。電源を入れ、システムLEDが点灯するまで待ちます。

2. DSLケーブルモデムまたは壁コンセントからのイーサネットケーブルを本体のWANポート（またはポート1）に接続します。

3. お使いの携帯電話で設定 > WLANに移動します。メニューユニットのWi-Fi名を見つけてタップします。パスワードを入力し、参加をタップします。

4. メニューユニットを設定する方法を1選択します。

方法A: ダウンロードしたCudyアプリを起動し、画面の指示に従います。

方法B: ブラウザを開き、cudy.net（または192.168.10.1）を入力し、管理者パスワードを作成してログインします。画面の指示に従ってクックセツアップを完了します。

5. 新しいユニットをメインユニットの近くに置き、電源を入れ、そのシステムLEDが点灯するまで待ちます。メニューユニットとペアリングする方法を1選択します。または、ダウンロードしたCudy APPの指示に従ってください。

方法A: 新しいユニットがメニューユニットと同じパッケージの場合、自動的にペアリングされます。

方法B: 両方のユニットのWPSボタンを同時に押します。

方法C: イーサネットケーブルの一方の端を新しいユニットに、もう一方の端をメニューユニットに差し込みます。

6. 新しく追加したユニットを、メニューユニットとWi-Fiデッドゾーンの中点に移動します。この場所では、携帯電話が少なくとも2本の信号バーを検出します。起動後、自動的にメニューユニットに再接続します。

EU Declaration of Conformity

1. English
Cudy hereby declares that this device complies with the essential requirements and other relevant provisions of Directive 2014/30/EU, Directive 2014/53/EU, Directive 2011/65/EU, Directive 2019/1782, the product was developed under consideration of Regulation (EU)2019/1782.
The original EU Declaration of Conformity is available at http://www.cudy.com/cf.

2. Deutsch
Cudy erklärt hiermit, dass dieses Gerät den grundlegenden Anforderungen und anderen relevanten Bestimmungen der Richtlinie 2014/30/EU, Richtlinie 2014/53/EU, Richtlinie 2011/65/EU, Richtlinie (EU)2019/1782, die dieses Produkt entwickelt wurde unter Berücksichtigung der Verordnung (EU)2019/1782 entspricht.
Das Produkt wurde unter Berücksichtigung der Verordnung (EU)2019/1782 entwickelt.
Die ursprüngliche EU-Konformitätserklärung findet sich unter http://www.cudy.com/cf.

3. Italiano
Cudy dichiara con la presente che questo dispositivo è conforme ai requisiti essenziali e alle altre disposizioni pertinenti delle Direttive 2014/30/UE, Direttiva 2014/53/UE, Direttiva 2011/65/UE, Direttiva (UE)2019/1782. La dichiarazione originale di conformità UE è disponibile all'indirizzo http://www.cudy.com/cf.

4. Français
Cudy déclare par la présente que cet appareil est conforme aux exigences essentielles et autres dispositions pertinentes des Directives 2014/30/UE, Directive 2014/53/UE, Directive 2011/65/UE, Directive (UE)2019/1782. La déclaration originale de conformité UE est disponible à l'adresse http://www.cudy.com/cf.

5. Magyar
Cudy nyilatkojjk, hogy ez az eszköz megfelel a 2014/30/EU irányelv, 2014/53/EU irányelv, 2011/65/EU irányelv, 2019/1782/EU rendelet és az 2019/1782/EU rendelet alapján készült. Az eredeti EU megfelelőségi nyilatkozat itt érhető el http://www.cudy.com/cf.

6. Polski
Cudy oświadczam, że to urządzenie spełnia zasadnicze wymagania i inne stosowne postanowienia Dyrektywy 2014/30/EU, Dyrektywy 2014/53/EU, Dyrektywy 2011/65/EU, Dyrektywy (UE)2019/1782. Produkt został opracowany z uwzględnieniem Rozporządzenia (UE)2019/1782. Oryginalna deklaracja zgodności UE znajduje się pod adresem http://www.cudy.com/cf.

7. Svenska
Cudy förklarar härmed att denna produkt uppfyller de grundläggande kraven och andra relevanta bestämmelser i Direktiv 2014/30/EU, Direktiv 2014/53/EU, Direktiv 2011/65/EU, Direktiv (EU)2019/1782. Produkten utvecklades med hänsyn till förordning (EU)2019/1782. Den ursprungliga EU-förklaringen är tillgänglig på adressen http://www.cudy.com/cf.

8. Português
A Cudy declara por meio desta que este dispositivo está em conformidade com os requisitos essenciais e outras disposições relevantes das Diretiva 2014/30/UE, Diretiva 2014/53/UE, Diretiva 2011/65/UE, Diretiva (UE)2019/1782. A declaração original de conformidade da UE está disponível em http://www.cudy.com/cf.

9. Dansk
Cudy erklærer herved at denne enheden er i overensstemmelse med de væsentlige krav og andre relevante bestemmelser i Direktiv 2014/30/EU, Direktiv 2014/53/EU, Direktiv 2011/65/EU, Direktiv (EU)2019/1782. Den oprindelige EU-overensstemmelseerklæring kan findes på http://www.cudy.com/cf.

10. Suomi
Cudy todistaa täällä, että tämä laite täyttää Direktiivit 2014/30/EU, Direktiiv 2014/53/EU, direktiiv 2011/65/EU, Direktiiv (EU)2019/1782, Direktiiv (EU)2019/1782. Tuotteen alkuperäinen EU-yhteensopivuustodistus on saatavilla osoitteessa http://www.cudy.com/cf.

11. Norsk
Cudy erklærer herved at denne enheten er i samsvar med de grunnleggende kravene og andre relevante bestemmelser i Direktiv 2014/30/EU, Direktiv 2014/53/EU, Direktiv 2011/65/EU, Direktiv (EU)2019/1782. Produktet ble utviklet med hensyn til Forskrift (EU)2019/1782. Den opprinnelige EU-samsvarserklæring finnes på http://www.cudy.com/cf.

Nederlands

1. Sluit de netadapter aan op de DC-voedingsaansluiting van de hoofdunit. Zet hem aan en wacht tot de systeem-LED constant brandt.

2. Sluit de Ethernet-kabel van de DSL/kabelmodem eller veggcontacten inn i WAN-porten (eller Port 1) på hovedenheten.

3. Gå til Innstillinger > WLAN på telefonen din. Finn og trykk på hovedenhetens Wi-Fi-navn. Skriv inn passordet og trykk på Bli med.

4. Velg én metode for å konfigurere hovedenheten. Metode A: Start den nedlastede Cudy-appen og følg deretter instruksjonene på skjermen.

Metode B: Åpne en nettsider, skriv inn cudy.net (eller 192.168.10.1), og opprett et administratorpassord for å logge inn. Følg instruksjonene på skjermen for å fullføre Rask oppsett.

5. Plasser den nye enheten nær hovedenheten, slå den på og vent til dens system-LED lyser konstant. Velg én metode for å påre den med hovedenheten. Eller bare følg instruksjonene i den nedlastede Cudy-appen.

Metode A: Parer automatisk hvis den nye enheten er fra samme pakke som hovedenheten. Metode B: Trykk på WPS-knappene på begge enhetene samtidig.

Metode C: Plugg den ene enden av en Ethernet-kabel inn i den nye enheten, og den andre enden inn i hovedenheten.

6. Flytt den nyttiflyttede enheten til et midtpunkt mellom hovedenheten og Wi-Fi-dødszonen, hvor telefonen din oppdager minst två signalførte. Den nye automatisk kobler seg til hovedenheten på nytt etter oppstart.

7. Verplaats de nieuw toegevoegde unit naar een middelpunt tussen de hoofdunit en de Wi-Fi dode zone, waar uw telefoon ten minste twee streepjes signaal detecteert. Deze maakt na het opstarten automatisch weer verbinding met de hoofdunit.

8. Verplaats de nieuw toegevoegde unit naar een middelpunt tussen de hoofdunit en de Wi-Fi dode zone, waar uw telefoon ten minste twee streepjes signaal detecteert. Deze maakt na het opstarten automatisch weer verbinding met de hoofdunit.

Slovenščina

1. Priključite napajalni adapter v DC napajalno vtičnico glavne jedinice. Uključite jo in počkajte, da se LED sistema vname stalno.

2. Priključite Ethernet kabel iz DSL/kablvskega modema ali stenske vtičnice v WAN vrata (ali Vrata 1) glavne jedinice.

3. V telefonu pojdite v Nastavite > WLAN. Poiščite in tapnite ime Wi-Fi glavne enote. Vnesite geslo in tapnite Priljuži se.

4. Izberite eno metodo za konfiguracijo glavne enote. Metoda A: Zazenite preneseno aplikacijo Cudy in sledite navodilom na zaslonu.

Metoda B: Odprite brskalnik, vnesite cudy.net (ali 192.168.10.1) in ustvarite administratorsko besedo za prijavo. Sledite navodilom na zaslonu, da dokončate Hitro nastavitve.

5. Postavite novo enoto blizu glavne enote, vklopite jo in počkajte, da se njena sistemska LED trajno prižge. Izberite metodo za seznanitev z glavno enoto. Ali preprosto sledite navodilom v preneseni aplikaciji Cudy.

Metoda A: Samodejno se seznaní, če je nova enota iz iste paketne enote kot glavna enota.

Metoda B: Hkrati pritisnite WPS gumba na obeh enotah. Metode C: Priključite en konec ethernet kabla v novo enoto, drugi konec pa v glavno enoto.

6. Premaknite novo dodano enoto na sredino med glavno enoto in Wi-Fi mrtvo cono, kjer vaš telefon zazna vsaj dva signalna traku. Po zagonu se bo samodejno ponovno povezala z glavno enoto.

7. Premaknite novo dodano enoto na sredino med glavno enoto in Wi-Fi mrtvo cono, kjer vaš telefon zazna vsaj dva signalna traku. Po zagonu se bo samodejno ponovno povezala z glavno enoto.

8. Premaknite novo dodano enoto na sredino med glavno enoto in Wi-Fi mrtvo cono, kjer vaš telefon zazna vsaj dva signalna traku. Po zagonu se bo samodejno ponovno povezala z glavno enoto.

Norsk

1. Plugg strømadapteren inn i DC-strømtilkoblingen på hovedenheten. Slå den på og vent til systemets LED lyser konstant.

2. Plugg Ethernet-kabelen fra DSL/kabelmodemet eller veggkontaktene inn i WAN-porten (eller Port 1) på hovedenheten.

3. Gå til Innstillinger > WLAN på telefonen din. Finn og trykk på hovedenhetens Wi-Fi-navn. Skriv inn passordet og trykk på Bli med.

4. Velg én metode for å konfigurere hovedenheten. Metode A: Start den nedlastede Cudy-appen og følg deretter instruksjonene på skjermen.

Metode B: Åpne en nettsider, skriv inn cudy.net (eller 192.168.10.1), og opprett et administratorpassord for å logge inn. Følg instruksjonene på skjermen for å fullføre Rask oppsett.

5. Plasser den nye enheten nær hovedenheten, slå den på og vent til dens system-LED lyser konstant. Velg én metode for å påre den med hovedenheten. Eller bare følg instruksjonene i den nedlastede Cudy-appen.

Metode A: Parer automatisk hvis den nye enheten er fra samme pakke som hovedenheten.

Metode B: Trykk på WPS-knappene på begge enhetene samtidig.

Metode C: Plugg den ene enden av en Ethernet-kabel inn i den nye enheten, og den andre enden inn i hovedenheten.

6. Flytt den nyttiflyttede enheten til et midtpunkt mellom hovedenheten og Wi-Fi-dødszonen, hvor telefonen din oppdager minst två signalførte. Den nye automatisk kobler seg til hovedenheten på nytt etter oppstart.

7. Verplaats de nieuw toegevoegde unit naar een middelpunt tussen de hoofdunit en de Wi-Fi dode zone, waar uw telefoon ten minste twee streepjes signaal detecteert. Deze maakt na het opstarten automatisch weer verbinding met de hoofdunit.

Srpski

1. Uključite adapter za napajanje u DCJ utičnicu glavne jedinice. Uključite je i sačekajte da se LED dioda sistema uključi stalno.

2. Uključite Ethernet kabl iz DSL/kablvskeg modema ili zidne utičnice u WAN port (ili Port 1) glavne jedinice.

3. Idite na Postavke > WLAN a telefonu. Hitta and tryck på dodirnite Wi-Fi ime glavne jedinice. Unesite lozinku i dozirnite Priljuži se.

4. Izaberite jednu metodu za konfiguraciju glavne jedinice.

Metoda A: Pokrenite preuzetu aplikaciju Cudy i zatim sledite uputstva na ekranu.

Metoda B: Otvorite pregledač, unesite cudy.net (eller 192.168.10.1) i napravite administratorsku lozinku za prijavu. Sledite uputstva na ekranu da završite Brzo podешavanje.

5. Postavite novu jedinicu blizu glavne jedinice, uključite je i sačekajte da њena sistemska LED sveti stalno. Izaberite metodu za upravljanje sa glavnom jedinicom. Ili jednostavno sledite uputstva u preuzetoj aplikaciji Cudy.

Metoda B: Hkrati pritisnite WPS gumba na obeh enotah. Metode C: Priključite en konec ethernet kabla v novo enoto, drugi konec pa v glavno enoto.

6. Premaknite novo dodano enoto na sredino med glavno enoto in Wi-Fi mrtvo cono, kjer vaš telefon zazna vsaj dva signalna traku. Po zagonu se bo samodejno ponovno povezala z glavno enoto.

7. Premaknite novo dodano enoto na sredino med glavno enoto in Wi-Fi mrtvo cono, kjer vaš telefon zazna vsaj dva signalna traku. Po zagonu se bo samodejno ponovno povezala z glavno enoto.

8. Premaknite novo dodatu jedinicu na sredny tanchu između glavne jedinice i Wi-Fi mrtve zone, gde vaš telefon otkriva najmanje dve trake signala. Nakon pokretanja, automatiski ће se ponovo povezati sa glavnom jedinicom.

Indonesia

1. Colokkan adaptor daya ke jack daya DC unit utama. Nyalakan dan tunggu sampai LED sistem menyala tetap.

2. Colokkan kabel Ethernet dari modem DSL/kabel atau soket dinding ke port WAN (atau Port 1) unit utama.

3. Pilih satu metode untuk mengonfigurasi unit utama.

Metode A: Luncurkan Aplikasi Cudy yang diunduh lalu ikuti petunjuk di layar.

Metode B: Buka browser, masukkan cudy.net (atau 192.168.10.1) dan skapa att administratorslösenord för att logga in. Följ instruktionerna på skärmen för att slutföra Snabbinställning.

5. Tempatkan unit baru di dekat unit utama, nyalakan dan tunggu LED sistemnya menyala terus. Pilih satu metode untuk memasangkannya dengan unit utama. Atau cukup ikuti petunjuk pada Cudy APP yang diunduh.

Metode A: Berpasangan secara otomatis jika unit baru berasal dari paket yang sama dengan unit utama.

Metode B: Tekan tombol WPS pada kedua unit secara bersamaan.

Metode C: Tancapkan salah satu ujung kabel Ethernet ke unit baru, dan ujung lainnya ke unit utama.

6. Pindahkan unit yang baru ditambahkan ke titik tengah antara unit utama dan zona mati Wi-Fi, di mana ponsel Anda mendeteksi setidaknya dua bar sinyal. Setelah booting, unit akan terhubung kembali ke bar utama secara otomatis.

7. Pindahkan unit yang baru ditambahkan ke titik tengah antara unit utama dan zona mati Wi-Fi, di mana ponsel Anda mendeteksi setidaknya dua bar sinyal. Setelah booting, unit akan terhubung kembali ke bar utama secara otomatis.

8. Pindahkan unit yang baru ditambahkan ke titik tengah antara unit utama dan zona mati Wi-Fi, di mana ponsel Anda mendeteksi setidaknya dua bar sinyal. Setelah booting, unit akan terhubung kembali ke bar utama secara otomatis.

9. Pindahkan unit yang baru ditambahkan ke titik tengah antara unit utama dan zona mati Wi-Fi, di mana ponsel Anda mendeteksi setidaknya dua bar sinyal. Setelah booting, unit akan terhubung kembali ke bar utama secara otomatis.

10. Pindahkan unit yang baru ditambahkan ke titik tengah antara unit utama dan zona mati Wi-Fi, di mana ponsel Anda mendeteksi setidaknya dua bar sinyal. Setelah booting, unit akan terhubung kembali ke bar utama secara otomatis.

11. Pindahkan unit yang baru ditambahkan ke titik tengah antara unit utama dan zona mati Wi-Fi, di mana ponsel Anda mendeteksi setidaknya dua bar sinyal. Setelah booting, unit akan terhubung kembali ke bar utama secara otomatis.

12. Svenska
Cudy förklarar härmed att denna produkt uppfyller de grundläggande kraven och andra relevanta bestämmelser i Direktiv 2014/30/EU, Direktiv 2014/53/EU, Direktiv 2011/65/EU, Direktiv (EU)2019/1782. Produkten utvecklades med hänsyn till förordning (EU)2019/1782. Den ursprungliga EU-förklaringen är tillgänglig på adressen http://www.cudy.com/cf.

13. Ελληνικά
Η Cudy δηλώνει με την παρούσα ότι αυτή η συσκευή συμμορφώνεται με τις βασικές απαιτήσεις και άλλες σχετικές διατάξεις του Οδηγού 2014/30/ΕΕ, Οδηγού 2014/53/ΕΕ, Οδηγού 2011/65/ΕΕ, Οδηγού (ΕΕ)2019/1782. Το προϊόν αναπτύχθηκε με βάση την προνομή (ΕΕ)2019/1782. Η πρωτότυπη δήλωση συμμόρφωσης της Cudy είναι διαθέσιμη στην διεύθυνση http://www.cudy.com/cf.

14. Polski
Cudy oświadczam, że to urządzenie spełnia zasadnicze wymagania i inne stosowne postanowienia Dyrektywy 2014/30/EU, Dyrektywy 2014/53/EU, Dyrektywy 2011/65/EU, Dyrektywy (UE)2019/1782. Produkt został opracowany z uwzględnieniem Rozporządzenia (UE)2019/1782. Oryginalna deklaracja zgodności UE znajduje się pod adresem http://www.cudy.com/cf.

15. Čeština
Společnost Cudy tímto prohlašuje, že toto zařízení splňuje základní požadavky a další příslušné ustanovení směrnice 2014/30/EU, směrnice 2014/53/EU, směrnice 2011/65/EU, směrnice (EU)2019/1782. Produkt byl vyvíjen s ohledem na nařízení (EU)2019/1782. Původní prohlášení o shodě EU je k dispozici na http://www.cudy.com/cf.

16. Slovenčina
Spoločnosť Cudy týmto vyhlasuje, že toto zariadenie spĺňa základné požiadavky a ďalšie príslušné ustanovenia smernice 2014/30/EU, smernice 2014/53/EU, smernice 2011/65/EU, smernice (EÚ)2019/1782. Produkt bol vyvíjaný s prihľadom na Nariadenie (EÚ)2019/1782. Pôvodné vyhlásenie o zhode EU je dostupné na http://www.cudy.com/cf.

17. Magyar
Cudy oświadczam, że to urządzenie spełnia zasadnicze wymagania i inne stosowne postanowienia Dyrektywy 2014/30/EU, Dyrektywy 2014/53/EU, Dyrektywy 2011/65/EU, Dyrektywy (UE)2019/1782. Produkt został opracowany z uwzględnieniem Rozporządzenia (UE)2019/1782. Oryginalna deklaracja zgodności UE znajduje się pod adresem http://www.cudy.com/cf.

18. Română
Cudy declară prin prezenta că acest dispozitiv este conform cu cerințele esențiale și ale prevederilor relevante ale Directivei 2014/30/UE, Directivei 2014/53/UE, Directivei 2011/65/UE, Directivei (UE)2019/1782. Acest produs a fost dezvoltat în conformitate cu Regulamentul (UE)2019/1782. Declarația originală de conformitate UE este disponibilă la http://www.cudy.com/cf.

Polski

1. Podłącz adapter zasilania do gniazda zasilania DC jednostki głównej. Włącz ją i zczekaj, aż dioda LED systemu zaświeci się ciąglej stale.

2. Podłącz kabel Ethernet z modemu DSL/kablowego lub gniazdzka ściennego do portu WAN (lub Portu 1) jednostki głównej.

3. Przejdź do Ustawienia > WLAN w telefonie. Znajdź i dotknij nazwy Wi-Fi jednostki głównej. Wprowadź hasło i dotknij Dołącz.

4. Wybierz jedną metodę konfiguracji jednostki głównej.

Metoda A: Uruchom pobraną aplikację Cudy, a następnie postępuj zgodnie z instrukcjami na ekranie.

Metoda B: Otwórz przeglądarkę, wprowadź cudy.net (lub 192.168.10.1) i utwórz hasło administratora, aby się zalogować. Postępuj zgodnie z instrukcjami na ekranie, aby zakończyć Konfigurację Szybka.

5. Umieść nową jednostkę w pobliżu jednostki głównej, włącz ją i poczekaj, aż jej dioda LED systemu zaświeci się stabilnie. Wybierz metodę sparowania jej z jednostką główną. Lub po prostu postępuj zgodnie z instrukcjami w pobranej aplikacji Cudy.

Metoda A: Sprawuje się automatycznie, jeśli nowa jednostka jest z tego samego opakowania co jednostka główna.

Metoda B: Naciśnij jednocześnie przyciski WPS na obu jednostkach.

Metoda C: Podłącz jeden koniec kabla Ethernet do nowej jednostki, a drugi koniec do jednostki głównej.

6. Przenieś nowo dodaną jednostkę w punkt środkowy między jednostką główną a martwą strefą Wi-Fi, gdzie twój telefon wykrywa co najmniej dwa paski sygnału. Po uruchomieniu, automatycznie ponownie połączy się z jednostką główną.

Svenska

1. Anslut nätadaptern till huvudenhetens DC-anslutning. Sätt på den och vänta tills systemets LED lyser stadig.

2. Anslut Ethernet-kabeln från DSL/kabelmodem eller vägguttag till huvudenhetens WAN-port (eller Port 1).

3. Gå till Inställningar > WLAN på din telefon. Hitta and tryck på dodirnite Wi-Fi ime glavne jedinice. Unesite lozinku i dozirnite Priljuži se.

4. Använd en metod för att konfigurera huvudenheten.

Metod A: Starta den nedladdade Cudy-appen och följ sedan instruktionerna på skärmen.

Metod B: Öppna en webbläsare, ange cudy.net (eller 192.168.10.1) och skapa att administratorslösenord för att logga in. Följ instruktionerna på skärmen för att slutföra Snabbinställning.

5. Placera den nya enheten nära huvudenheten, sätt på den och vänta tills dess system-LED lyser stadig. Välj en metod för att parakoppa den med huvudenheten. Eller följ helt enkelt instruktionerna i den nedladdade Cudy APP-en.

Metod A: Parakopplas automatiskt om den nya enheten är från samma förpackning som huvudenheten.

Metode B: Tryck samtidigt på WPS-knapparna på båda enheterna.

Metod C: Koppla in den änden av en Ethernet-kabel i den nya enheten och den andra ändan i huvudenheten.

6. Flytta den nyigen tillagda enheten till en mittpunkt mellan huvudenheten och Wi-Fi-dödszonen, där din telefon upptäcker minst två signalförte. Den nye automatisk kopplar sig till huvudenheten efter uppstart.

Português

1. Conecte o adaptador de energia à tomada de alimentação DC da unidade principal. Ligue-o e aguarde até que o LED do sistema acenda de forma fixa.

2. Conecte o cabo Ethernet do modem DSL/a cabo ou da tomada de parede à porta WAN (ou Porta 1) da unidade principal.

3. Vá para Definições > WLAN no seu telemóvel. Encontre e toque no nome