

Jabra GN

KÄYTTÖOHJE



LINK 400

Technology for life's new rhythm

© 2023 GN Audio A/S. Kaikki oikeudet pidätetään. Jabra® on GN Audio A/S-yhtiön rekisteröity tavaramerkki.

Valmistettu Kiinassa
MALLI: END070W



Vaatimuksenmukaisuusvakuutus on luettavissa osoitteessa
www.jabra.com/doc.

1. Tervetuloa	4
2. Jabra Link 400:n yleiskatsaus	5
3. Tilan merkkivalot	6
4. Pariliitoksen muodostaminen Jabra Engage -kuulokemikrofoniin	7
5. Yhdistä tietokoneeseen.....	9
6. Neuvottelutila	10
7. Jabra Link 400:n nollaaminen	12
8. Ohjelmisto	13
8.1 Jabra Direct	
8.2 Jabra Xpress	
8.3 Laitteohjelmiston päivitys	
9. Tuki.....	15
9.1 Usein kysyttyä	
9.2 Laitteesta huolehtiminen	

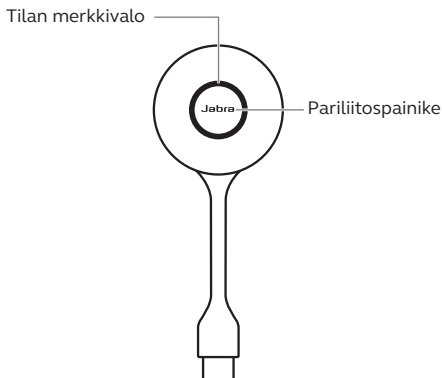
1. Tervetuloa

Kiitos, että käytät Jabra Link 400 -kuulokemikrofonia. Toivomme, että siitä on sinulle iloa!

Jabra Link 400:n ominaisuudet

- Langaton DECT-kantama jopa 150 metriä
- Ylittää korkeimman DECT-suojaustason C vaatimukset
- Tarjoaa yhdessä Jabra Engage DECT -kuulokemikrofonin kanssa stereo- ja laajakaistaäänien, joka on optimoitu puheen selkeyttä ajatellen
- Kestävä USB DECT -sovitin, joka on helppo pitää mukana
- Säädetävän Sivuaäni-toiminnon avulla kuulet oman äänesi puhelua puhuessasi.
- Tehokas SafeTone™ 2.0 -kuulonsuojaus
- Toimii kaikilla johtavilla UC- ja puhelukeskusalustoilla

2. Jabra Link 400:n yleiskatsaus



USB-A versio




USB-C versio



3. Tilan merkkivalot



Merkkivalo

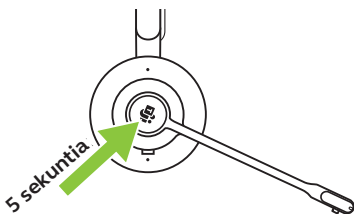
-  Kuuloke liitetty
-  Puhelu käynnissä
-  Musiikin toisto
-  Mikrofoni mykistetty
-  Puhelu pidossa
-  Yhdistettynä Microsoft Teams -ohjelmaan*
-  Ohjelmiston päivitys
-  Microsoft Teams -ilmoitus*
-  Saapuva puhelu
-  Laiteparin muodostus
-  Ääniohjattujen asetusten valikko
-  Neuvottelun laiteparin muodostustila / yhdistetty useisiin kuulokemikrofoneihin
-  Neuvottelutila aktiivinen
-  Lisäkuulokkeet yhdistetty

* Vain Microsoft Teams -sertifioidut mallit

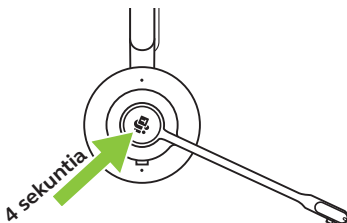
4. Pariliitoksen muodostaminen Jabra Engage -kuulokemikrofoniin

Kuulokkeen manuaalinen yhdistäminen Jabra Link 400:aan:

1. Varmista, että kuuloke on sammutettu. Sammuta kuuloke pitämällä **Puhelu** (Call)-painiketta painettuna 5 sekunnin ajan.



2. Pidä kuulokkeen **Puhelu** (Call)-painiketta painettuna 4 sekunnin ajan, kunnes merkkivalo vilkkuu sinisenä ja kuulet äänimerkin. Kuuloke on nyt valmiina pariliitosta varten.



3. Viimeistele laiteparin muodostus kuulokkeen kanssa pitämällä Jabra Link 400:n painiketta painettuna 1 sekunnin ajan. Merkkivalo palaa sinisenä, kun laiteparin muodostus on suoritettu.

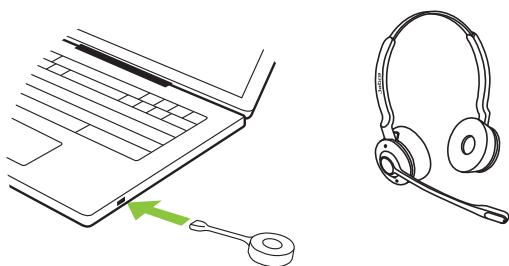


Jabra Link 400 muistaa kuulokemikrofoniin muodostetun pariliitoksen, vaikka sen yhteys tietokoneeseen katkaistaan.

5. Yhdistä tietokoneeseen

Kun kuulokemikrofonista on muodostettu pariiliitos Jabra Link 400:aan, Jabra Link 400 muistaa yhteyden, vaikka sen yhteys tietokoneeseen katkaistaan. Kun liität kuulokemikrofonin seuraavan kerran tietokoneeseen, käynnistä kuulokemikrofoni ja odota, että se muodostaa yhteyden Jabra Link 400:aan. Voi kestää jopa 15 sekuntia, ennen kuin tietokone havaitsee Jabra Link 400:n ja sen jälkeen muodostaa yhteyden kuulokemikrofoniin. Jabra Link 400 on mahdollisesti määritettävä äänen tulo- ja lähtölaitteeksi tietokoneesi asetuksissa.

Kuulokemikrofoni ja Jabra Link 400 toimitetaan pariiksi liitettyinä, kun ne ostetaan Jabra Engage -pakettina.



6. Neuvottelutila

Yhteen Jabra Link 400:aan on mahdollista yhdistää jopa kolme kuulokemikrofonia neuvottelutilaa varten.

1. Varmista, että ensisijainen kuulokemikrofoni on päällä ja yhdistettynä Jabra Link 400:aan.
2. Varmista, että lisäkuulokemikrofoni on pois päältä, ja pidä sitten lisäkuulokemikrofonin **Puhelu** (Call) -painiketta painettuna 4 sekunnin ajan.
3. Pidä Jabra Link 400:n painiketta painettuna 1 sekunnin ajan, kunnes merkkivalo vilkkuu nopeasti oranssina pariliitoksen muodostamiseksi kuulokemikrofoniin.
4. Pääkuulokkeista kuuluu äänikehote. Pidä pääkuulokkeen **Puhelu**(Call)-painiketta hyväksyäksesi lisäkuuloke neuvottelutilaan. Kuulokkeiden äänet jaetaan nyt keskenään. Oletuksena on, että lisäkuuloke mykistetään.
5. Toista nämä vaiheet kunkin lisäkuulokkeen kohdalla. Jabra Link 400:n merkkivalo vilkkuu oranssina muutaman sekunnin välein, kun lisäkuulokemikrofoneja liitetään. Välähdysten määrä osoittaa, kuinka monta muuta lisäkuulokemikrofonia liitetään.

Lopeta puhelu kaikissa kuulokkeissa painamalla **Puhelu** (Call)-painiketta pääkuulokkeessa.

Lisäkuulokkeet voivat poistua neuvottelutilasta painamalla kuulokkeen **Puhelu**(Call)-painiketta. Neuvottelupuhelutila jatkuu muissa kuulokkeissa.

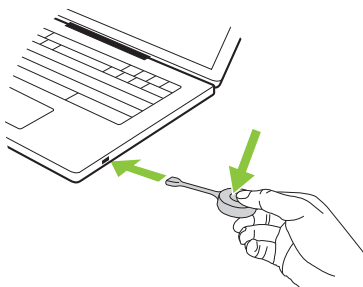
Neuvottelutilan asetuksia voidaan säätää Jabra Directilla. Tällöin lisäkuulokemikrofonit pysyvät liitettyinä, kunnes ensisijainen kuulokemikrofoni sammutetaan tai Jabra Link 400:n yhteys katkaistaan.

7. Jabra Link 400:n nollaaminen

Kuuloke ja Jabra Link 400 voidaan myös nollata Jabra Directin avulla.

Jabra Link 400 voidaan nollata manuaalisesti pitämällä sovitin painiketta painettuna samalla, kun se kytketään USB-liitäntään.

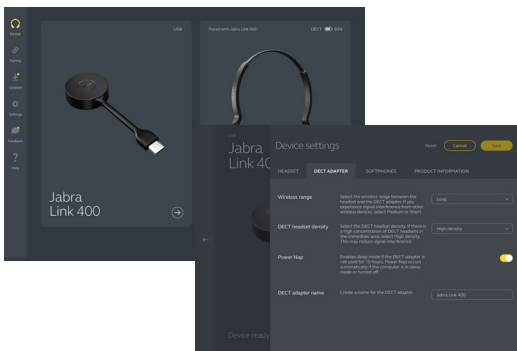
Kun Jabra Link 400 on nollattu, siitä on muodostettava pariiliitos kuulokemikrofoniin uudelleen.



8. Ohjelmisto

8.1 Jabra Direct

Jabra Direct on tietokoneohjelma, joka on suunniteltu Jabra-laitteitasi tukemisen, hallinnan ja niiden optimaalisen toiminnan mahdollistamiseksi.



Lataa tästä linkistä: jabra.com/direct

8.2 Jabra Xpress

Jabra Direct on tietokoneohjelma, joka on suunniteltu Jabra-laitteiden joukkokäyttöön oton, hallinnan ja analytiikan mahdollistamiseksi.

Lataa tästä linkistä: jabra.com/xpress

8.3 Laiteohjelmiston päivitys

Jabra Direct ilmoittaa, kun laiteohjelmisto päivittyy, tai kun laiteohjelmiston päivitys on saatavilla.

9. Tuki

9.1 Usein kysyttyä

Usein kysytyt kysymykset ovat luettavissa jabra.com/support.

9.2 Laitteesta huolehtiminen

- Yritä aina säilyttää Jabra Link 400:aa -5 °C:n ja 45 °C:n välillä.
- Jos Jabra Link 400 likaantuu, se on suositeltavaa puhdistaa puhtaaseen veteen kostutetulla pehmeällä, nukkaamattomalla liinalla.