

# PHILIPS



IPL-ihokarvanpoistolaite,  
jossa SenseIQ-tekniikka

Lumea IPL 9000 Series

SmartSkin-tunnistin

4 älykästä lisäosaa: vartalo,  
kasvot, bikinialue, kainalot

Lumea IPL -sovellus

Johdottomaan ja johdolliseen  
käyttöön



BRI958/00

## Kätevän langaton – yksilöllinen käsittely SenseIQ-tekniikalla

Nauti sileästä ihosta jopa 18 kuukauden ajan\*

Nauti yksilöllisestä käsittelystä Philipsin nopeimman Lumea IPL -laitteen kätevällä langattomalla versiolla. Laitteen SenseIQ-tekniikka, älykkäät lisäosat sekä Lumea IPL -sovelluksen ohjeet takaavat sileän ihon pitkäksi aikaa.

### Hellävarainen ja tehokas käsittely, tuloksena sileä iho pitkään

- Nopeat tulokset – käsittely vain kaksi kertaa kuukaudessa
- Käytä verkkovirtaan kytkettynä tai akkuvirralla ilman johtoa
- Kehitetty helpoksi ja tehokkaaksi yhteistyössä ihotautilääkärien kanssa

### Kattava ratkaisu kasvoille ja vartalolle

- Kattava ratkaisu kasvoille ja vartalolle – neljä älykästä lisäosaa
- Sopii useimmille ihon sävyille ja karvojen väreille

### Yksilöllistä karvanpoistoa IPL-käsittelyllä

- Hellävarainen ja mukava käyttää SenseIQ-tekniikan ansiosta
- Tehosta rutinejasi Philips Lumea IPL -sovelluksella

## Lumea IPL 9000 Series

IPL-ihokarvanpoistolaite, jossa SenseIQ-tekniiikka

# Kohokohdat

### Nopeita tuloksia – kahdesti kuussa



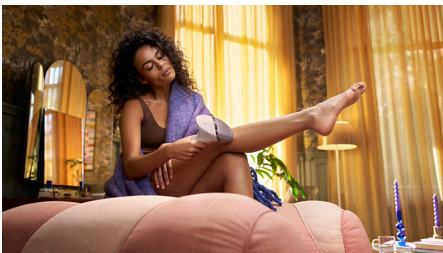
Alkuun pääsyyn tarvitaan kaksi viikkoa – puolet vähemmän käsittelyä kuin muilla merkeillä. Ylläpitokäsittelyä tarvitaan vain kerran kuussa. Siinä kaikki. Molempien säarien käsittely vie vain 8,5 minuuttia.

### SenseIQ-tekniiikka



Lumea 9000 -sarjan laitteessa on viisi helposti säädettävää valoasetusta. SmartSkin-tunnistin tunnistaa ihon sävyn ja auttaa löytämään miellyttävimmän asetuksen. Älykkäät lisäosat mukauttavat käsittelyn kullekin vartalon alueelle parhaiten sopivaksi.

### Käytä verkkovirtaan kytkettynä tai akkuvirralla ilman johtoa



Philips Lumea -laitteet on suunniteltu käytännöllisiksi ja helppokäyttöisiksi. Suuret ihoalueet kuten jalat saa käsiteltyä nopeasti, kun

laite on kytkettynä verkkovirtaan. Akkukäyttöisenä laitteella taas saa helposti käsiteltyä hankalatkin paikat tarkasti.

### Neljä älykästä lisäosaa



Eryteisesti suunnitellut lisäosat sopivat täydellisesti kehon kaikkiin muotoihin, ja niiden liittäminen aktivoi tehokkaimman ohjelman kullekin kehonosalle. Kasvot: litteä muoto ja pieni ikkuna, jossa UV-suodatin. Vartalo: sisäänpäin kaartuva muoto ja suuri ikkuna. Bikinialue ja kainalot: ulospäin kaartuva muoto vaikeasti saavutettavia kohtia varten.

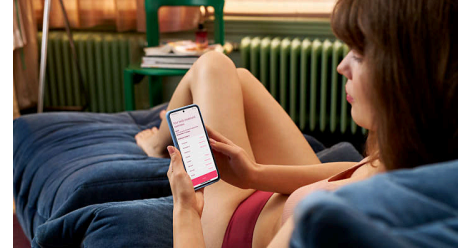
### Kehitetty yhdessä dermatologien kanssa



Terveysteknologian johtavana yrityksenä Philips kehitti Lumea IPL -ihokarvojenpoistojärjestelmän yhdessä ihotautilääkärien kanssa helpoksi ja tehokkaaksi kotikäytössä. Kauneushoitoloissa käytettävään teknologiaan perustuva Lumea IPL tarjoaa hellävaraisen käsittelyn herkimmillekin alueille.

BRI958/00

### Philips Lumea IPL -sovellus



Maksuton opastussovelluksemme auttaa sinua suunnittelemaan käsittelyaikataulun ja myös pitäytymään siinä. Sovellus myös ohjaa sinut vaihe vaiheelta jokaisen käsittelyn läpi. Sovelluksen on ladannut yli 2,1 miljoonaa käyttäjää.

### Useimmille iho- ja karvatyypeille



IPL tarvitsee ihokarvojen värin pigmentin ja ihon sävyn pigmentin välistä kontrastia, joten se toimii luonnollisen tummanvaaleille, ruskeille tai mustille ihokarvoille ja ihon sävyille vaaleasta tummanruskeaan (I–V).

# Lumea IPL 9000 Series

IPL-ihokarvanpoistolaite, jossa SenseIQ-tekniiikka

BRI958/00

## Tekniset tiedot

### Lisäosien tekniset tiedot

**Vartalolisäosa:** Muoto: kupera ja kaareva, Ikkunan koko: 4,1 cm<sup>2</sup>, Vartalolle suunniteltu käsittelyohjelma: sääret, käsivarret ja vatsa

**Kasvolisäosa:** Muoto: litteä, Ikkunan koko: 2 cm<sup>2</sup>, Iisäsuodatin, Kasvoille suunniteltu käsittelyohjelma: ylähuuli, leuka ja leukalinja

**Bikininirajojen lisäosa:** Muoto: kovera ja kaareva, Ikkunan koko: 3 cm<sup>2</sup>, Herkälle bikinialueelle suunniteltu käsittelyohjelma

**Kainalolisäosa:** Muoto: kovera ja kaareva, Ikkunan koko: 3 cm<sup>2</sup>, Kainaloille suunniteltu käsittelyohjelma

### Turvallisuus ja säädettävät asetukset

**Integroitu UV-suodatin:** Suojaa ihoa UV-valolta

**5 valotehoasetusta:** Säädettävissä omalle ihotyypillesi sopivaksi

**Integroitu turvajärjestelmä:** Estää tahattomat välähdykset

**Ihon sävyn tunnistin:** Havaitsee ihon sävyn

**SmartSkin-tunnistin:** Kertoo tarvittaessa oikean asetuksen

### Käyttötila

**Liuku ja välähdys:** Nopeaan käsittelyyn

**Leima ja välähdys:** Pienten alueiden käsittelyyn

**Johdoton / johdollinen käyttö:** Johdottomaan ja johdolliseen käyttöön

### Tekniset tiedot

**Jännite:** 100–240 V

**Akun/pariston tyyppi:** Ladattava akku

**Tehokas lamppu:** Rakennettu kestäväksi, 450 000 välähdystä, mikä vastaa 39 vuoden pituista lampun käyttöikää\*\*

### Huolto

**Takuu:** 2 vuoden yleinen takuu + 1 vuoden lisätakuu, kun rekisteröit tuotteen 90 päivän sisällä

### Pakkauksen sisältö

**Käyttöohjeet:** Käyttöopas

**Tallennustila:** Ylellinen säilytyspussi

**Sovitin:** 19,5 V / 4 000 mA

### Käyttöaika

**Sääri:** 8,5 min

**Kainalot:** 2,5 min

**Bikininirajat:** 2 min

**Kasvot:** 1,5 min

